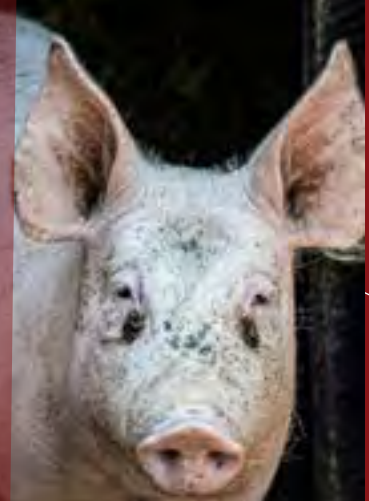




écomusée  
d'Alsace

OFFRES  
GROUPES  
—  
2022





# L'ÉCOMUSÉE D'ALSACE

## Un village au cœur de la nature !

Au début des années 1970, face à la dégradation du patrimoine architectural de l'Alsace, un groupe de jeunes étudiants en histoire et en archéologie fait le pari un peu fou de préserver des bâtiments remarquables, représentatifs du patrimoine régional, de savoir-faire et de terroirs. Un long travail de démontage et de restauration de maisons, ateliers et granges voués à la destruction commence ainsi. Par la suite, la ville d'Ungersheim met à leur disposition un terrain en friche permettant de remonter ces bâtiments.

L'Écomusée d'Alsace ouvre ses portes au public le 1<sup>er</sup> juin 1984 avec une vingtaine de bâtisses. Depuis, le village-musée s'est considérablement enrichi : il

rassemble aujourd'hui plus de 80 bâtiments, 100 000 objets de collection, mais aussi une biodiversité et un patrimoine paysager exceptionnels, avec plus de 4 800 espèces vivantes répertoriées.

Plus grand musée vivant à ciel ouvert de France, l'Écomusée d'Alsace valorise et transmet le patrimoine régional matériel, immatériel et naturel, en renouvelant chaque année un large programme d'animations et d'événements. Artisans au travail, visites embarquées en tracteur ou en barque, expositions temporaires, fêtes de village, défilés, sentiers de découvertes naturalistes... chaque année est rythmée par les saisons, les traditions d'hier et d'aujourd'hui.



**38 ANS**  
d'existence



**180 000 VISITEURS**  
chaque année



**80 BÂTIMENTS**  
représentatifs de  
l'Alsace rurale



**100 000 OBJETS**  
de collection



**10 ATELIERS**  
d'artisans



**4 800 ESPÈCES**  
vivantes  
répertoriées



**97 HECTARES**  
de biodiversité



**4 SENTIERS**  
nature

# À LA DÉCOUVERTE DU MUSÉE

## LE RÉVEIL DU MUSÉE

**NOUVEAU**

Venez profiter du calme de notre village alors que nos animaux s'éveillent. Nos agriculteurs se feront un plaisir de partager avec vous les soins qui leur sont apportés, l'utilisation des animaux dans un village du début du XXe siècle, leur nourrissage et la préparation des enclos.

*Visite possible du mardi au dimanche de 9h à 10h avant l'ouverture du musée.*

 60 min.  10 pers.  Forfait 60€



## LES CLÉS DU VILLAGE

L'Écomusée d'Alsace, témoignage vivant de l'Alsace rurale du début du XXe siècle, vous fait découvrir les secrets des habitants, leurs modes de vie selon les terroirs et les fameuses maisons traditionnelles à colombage.

 60 min.  30 pers.  Forfait 135€

## LE VILLAGE DE NOËL

Parcourez les places et ruelles du village dans une ambiance chaleureuse et conviviale pour découvrir les us et coutumes des Noëls d'autrefois en Alsace.

 60 min.  30 pers.  Forfait 135€

*Willkumme im Ecomusee !  
Bienvenue à l'Écomusée !*

# À LA DÉCOUVERTE DE NOS PAYSAGES



## AU DÉTOUR DE LA RIVIÈRE

Une promenade au fil de l'eau, dans une barque de pêcheur à fond plat qui vous amènera au plus près des animaux aquatiques et de la flore sauvage.

*Promenade possible selon la saison.*

🕒 25 min. 👥 16 pers. 💰 Forfait 50€

## À TRAVERS CHAMPS

Prenez la clé des champs grâce à notre charrette tractée et respirez un bol d'air frais au contact de nos paysages agricoles : champs de blé, d'orge, d'épeautre... verger conservatoire de plus de 250 arbres fruitiers, vignes...

🕒 25 min. 👥 20 pers. 💰 Forfait 60€  
 👥 40 pers. 💰 Forfait 120€



*Hopla !  
Allez hop !*

## PAROLES D'EXPERTS

### LE VIGNOBLE DE L'ÉCOMUSÉE D'ALSACE

**NOUVEAU**

La visite débute dans les vignes de l'Écomusée d'Alsace en compagnie d'un vigneron passionné. Vous découvrirez le cycle de la vigne, ainsi que le travail du vigneron tout au long de l'année. C'est également l'occasion d'en apprendre plus sur le vignoble alsacien et ses terroirs. Pour finir, découvrez la vinification et dégustez 3 vins d'Alsace, un moment convivial et unique pour les papilles.

*Visite proposée de mai à septembre.*

 90 min.

 30 pers.

 Forfait 180€

### MERVEILLEUSES ABEILLES

**NOUVEAU**

La flore riche et variée de l'Écomusée d'Alsace est un terrain de jeu idéal pour les abeilles. Nos apiculteurs bénévoles se feront un plaisir de vous faire découvrir les différentes étapes de la création de miel par nos petites amies à rayures, du nectar jusqu'à sa transformation en or liquide. Une parenthèse sucrée au milieu de la nature.

*Visite possible en juin, juillet et août uniquement.*

 90 min.

 15 pers.

 Forfait 135€



### ATELIER ZÉRO DÉCHET

**NOUVEAU**

Entretien, cosmétique, ou hygiène... tant de produits nécessaires mais dont nous ne connaissons souvent pas la composition. En partenariat avec Vie Verte, nous vous proposons d'apprendre à fabriquer ces produits vous-même pour vous faire faire des économies et devenir plus respectueux de notre environnement !

 60 min.

 16 pers.

 Forfait 300€

# À VOS MARQUES, PRÊTS, PARTICIPEZ !\*

## RETOUR À L'ÉCOLE

Replongez dans l'ambiance de l'école d'autrefois : grammaire et orthographe, calcul ou encore histoire-géographie, venez tester vos connaissances... Le tout avec le charme de l'écriture à la plume !

 60 min.  20 pers.  Forfait 120€

## MAÎTRE DU FER

Suivez le son des coups de marteau sur l'enclume... en pénétrant dans la pénombre de la forge, la lumière du feu vous révélera la beauté du fer.

 90 min.  10 pers.  Forfait 150€

## BEC SUCRÉ

Partez en compagnie de notre ménagère pour récolter fruits ou fleurs pour des associations inattendues (*knepfas* avec compote de fruits frais, cake à la mélisse...) qui vous feront retomber en enfance !

 90 min.  15 pers.  Forfait 150€

## BEC SALÉ

Notre ménagère vous emmène en cueillette pour sélectionner les herbes qui donneront à votre recette du jour un goût incomparable. Les traditions culinaires sont revisitées avec des légumes de saison (soupe aux herbes, tarte salée aux orties ou légumes du potager...), pour séduire vos papilles !

 90 min.  15 pers.  Forfait 150€

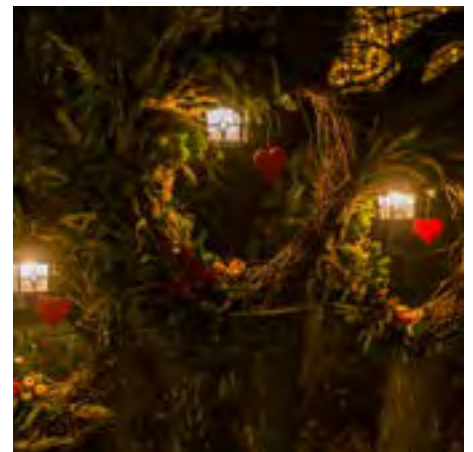
## DOUCEURS DE NOËL

La fin d'année est un moment particulier pour partager de délicieux moments en préparant des recettes traditionnelles au beurre, à la cannelle, à l'anis... Nos fameux *Wihnachtsbredalas* n'attendent plus que vous !

 90 min.  15 pers.  Forfait 150€



\* Ateliers participatifs réservés aux petits groupes, selon les capacités indiquées. 2 sous-groupes en parallèle au maximum.



*A Güeter !  
Bon appétit !*



*Jetzt geht's los !  
C'est parti !*

## À VOUS DE JOUER...\*

### RALLYE PHOTOS

Armés de votre objectif, utilisez votre œil de lynx pour dénicher les détails cachés dans le paysage et retrouver nos lieux emblématiques. À chaque lieu trouvé, une photo vous sera demandée, et à la fin de votre parcours découvrez le mot mystère pour savoir si vous avez remporté la partie !



60 min.



4€/pers.



### L'ÉCOMUSÉE INSOLITE

Parcourez le musée en ouvrant l'œil pour découvrir l'imaginaire de nos ancêtres : détails, inscriptions, dessins ou ouvrages inattendus... Laissez-vous surprendre !



60 min.



4€/pers.

### FAUNE & FLORE

La biodiversité de l'Écomusée d'Alsace regorge de richesses : espaces sauvages et agricoles, milieux aquatiques, et plus de 4 800 espèces répertoriées ! Un parcours à mi-chemin entre le bestiaire et l'herbier, pour découvrir notre patrimoine vivant exceptionnel.



60 min.



4€/pers.

### EINS, ZWEI, DREI, NOËL

L'authentique Noël alsacien vous tend les bras lors de votre promenade à travers le village. Personnages mythologiques, croyances et traditions des Noëls d'antan... des découvertes surprenantes vous attendent !



60 min.



4€/pers.



\* Carnet remis à chaque participant, **jeu de piste** à effectuer individuellement ou par équipes.

# INFORMATIONS PRATIQUES



## BILLETTERIE

En période d'ouverture du musée au grand public :  
Les entrées au musée comprennent la visite libre  
+ toutes les animations de la journée (hors visites  
embarquées payantes)  
+ l'accès aux expositions temporaires.

	Tarifs individuels	Tarifs de groupes => 20 pers.
Adulte	16.50€	14.50€
Tarif réduit Sénior +65 ans, handicapé, sans emploi, enseignant, étudiant -26 ans.	14€	12€
Enfant (4-17ans)	11€	9€

En période de fermeture du musée (janvier, février, mars et novembre) :  
Pas d'animation ni d'accès aux maisons de collection et expositions.  
Visite possible à tarif réduit sous conditions ; consultez le service des réservations de groupes.



## ÉQUIPEMENTS

### 2 restaurants

Repas à la carte et menus groupes.  
La Taverne de l'Écomusée (200 places)  
et la Winstub d'Hégenheim (50 places).

### 1 village-hôtel

Les Loges (10 maisonnettes alsaciennes,  
40 chambres duplex pour 1 à 5 personnes).

### 5 salles de réunion et réception

Halle des Fêtes, salle des Cigognes, salle des Charpentiers, salle de l'Horloge, salle de Muespach à privatiser (capacités de 500, 100, 50, 40 et 20 places assises).  
Découvrez également nos nouveaux espaces insolites sur demande.



## SERVICES



## HORAIRES ET PÉRIODES D'OUVERTURE

### Saison estivale

6 avril – 6 novembre 2022

### Saison de Noël

26 novembre 2022 – 8 janvier 2023

► Pour connaître nos horaires et jours d'ouverture, rendez-vous sur notre site web : [www.ecomusee.alsace](http://www.ecomusee.alsace).

*Zum Wissa !  
A savoir !*

# POUR NOUS CONTACTER



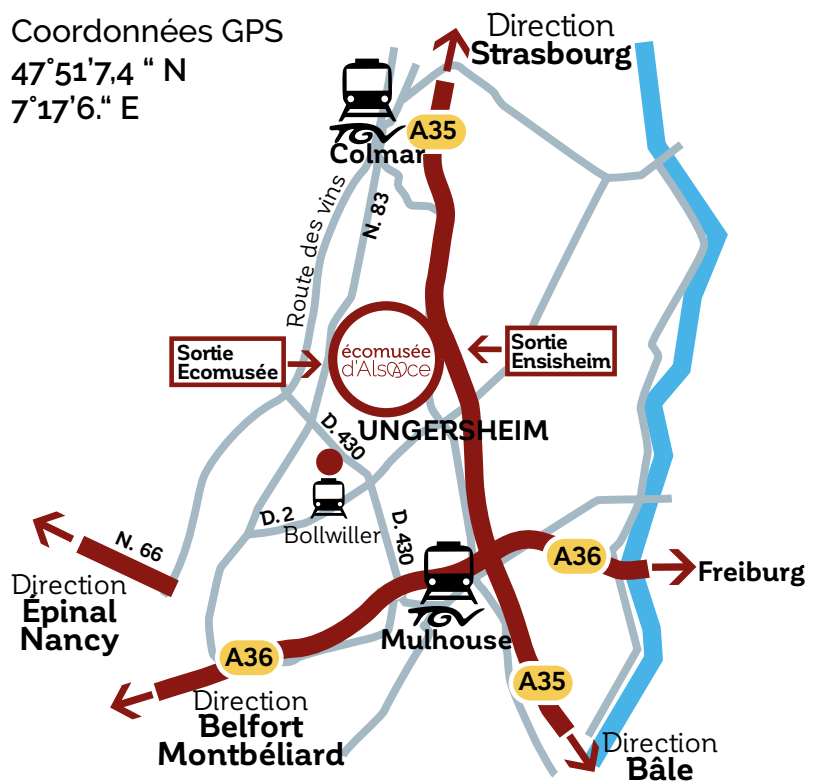
## SERVICE COMMERCIALISATION ET RÉSERVATION

+33 (0)3 89 74 44 80

reservation@ecomusee.alsace



Coordonnées GPS  
47°51'7,4 " N  
7°17'6." E



[www.ecomusee.alsace](http://www.ecomusee.alsace)

Chemin du Grosswald - 68190 UNGERSHEIM

03 89 74 44 74 info@ecomusee.alsace



# écomusée d'Alsace

[www.ecomusee.alsace](http://www.ecomusee.alsace)

Chemin du Grosswald - 68190 UNGERSHEIM

☎ 03 89 74 44 74 ✉ [info@ecomusee.alsace](mailto:info@ecomusee.alsace)

