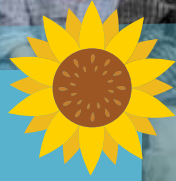




écomusée
d'Alsace



OFFRES JEUNES & SCOLAIRES



—
2021



L'Écomusée d'Alsace



C'est...

...un village-musée vivant caractérisé par sa volonté de conserver, valoriser, transmettre le patrimoine alsacien. Organisé comme un véritable village alsacien du début du XX^e siècle avec ses rues, ses maisons, ses ateliers d'artisans, ses jardins, ses champs, sa rivière...il permet aux visiteurs de découvrir le patrimoine régional et les modes de vie alsaciens traditionnels.

80 bâtiments dont 70 « historiques »

Maisons, fermes, ateliers d'artisans, gare, école, chapelle... tous ces bâtiments représentent les principaux types d'architecture alsacienne.

C'est aussi le service pédagogique ...

25 000 jeunes et scolaires accueillis toute l'année

Dans un cadre unique en Alsace, le centre pédagogique propose des journées et des séjours conjuguant pédagogie et dépaysement. Les thématiques sont variées et permettent avec la découverte des modes de vie anciens et l'apprentissage des activités d'autrefois, une mise en situation des acquis éducatifs.

Des nouveautés en 2021 avec de nouveaux espaces à explorer

Encadrés ou en autonomie, les jeunes visiteurs s'amuse tout en faisant des découvertes sur la vie de leurs ancêtres ou sur la nature. De l'étable jusqu'au grenier, les enfants se lancent dans une véritable chasse aux indices cachés avec le nouveau parcours découverte sur les animaux commensaux. En périphérie du village, de nouvelles activités ludiques, pédagogiques et écologiques font également la joie des petits et des grands.



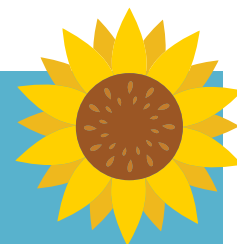
40 000 objets et autant d'histoires

Meubles, objets de la vie quotidienne, vêtements, outils et machines agricoles...tous ces objets donnés aumusée par les Alsaciens datent du début du 20^{ème} siècle aux années 1950.

4400 espèces et 100 hectares de biodiversité

Très belle variété paysagère et biodiversité remarquable incluant des espèces domestiques et sauvages sur l'ensemble des milieux du village et de sa périphérie : jardins, champs, forêt, rivière, marais...

Ses formules d'accueil...



Le séjour environnement

Expérimentez durant une semaine la vie quotidienne de vos arrière-grands-parents ! Initiez-vous à diverses techniques traditionnelles comme la forge, la broderie, le torchis...et participez à des veillées « contes et légendes d'Alsace », « danses traditionnelles »...

La journée pédagogique

Immergez-vous le temps d'une journée dans le village de l'Écomusée et participez à un de nos ateliers pédagogiques sur les thèmes des savoir-faire traditionnels, des modes de vie d'antan, de la nature et de l'environnement.



La visite libre

Découvrez, à travers nos animations quotidiennes, la vie d'un village alsacien au début du XX^e siècle.

L'accueil de Loisirs sans hébergement

Pendant les vacances de printemps et d'été, les enfants de 4 à 12 ans profitent du village de l'Écomusée pour vivre des aventures pas comme les autres !

Les ateliers pédagogiques proposés toute l'année

du CP au CM2

Ecole d'antan et calligraphie

Expérience initiatique d'un voyage dans le temps pour se plonger dans la peau d'un élève de 1930.

Atelier pratique : calligraphie à la plume « sergent major ».

de la Maternelle au Lycée

Poterie

Visite découverte de l'atelier du potier, compréhension du processus de fabrication de la technique de Soufflenheim.

Atelier pratique : modelage.

du CE1 au Lycée

Forge

A la découverte d'un artisanat où l'homme dompte le fer avec du feu. De l'origine du fer à son utilisation aujourd'hui, découvrez des savoir-faire anciens et expérimentez les propriétés du fer.

Atelier pratique : réalisation d'un petit objet sur l'enclume.

du CE1 au Lycée

Charpente et couverture

La maison alsacienne dévoilée de la sablière au faite. Visite découverte pour observer, comprendre et expérimenter les principes de base de la construction des maisons traditionnelles.

Atelier pratique : démontage et remontage d'une charpente miniature.

du CE2 au Lycée

Sculpture sur bois

Visite découverte sur le thème de l'usage du bois. Compréhension des principes de base de la sculpture.

Atelier pratique : sculpter un verrou de tonneau en bas-relief.

de la Maternelle au Lycée

Cuisine des champs à l'assiette

Visite découverte « des champs à l'assiette ».

Atelier pratique : réalisation d'une recette de saison.

de la Maternelle au CM2

Les animaux de la ferme

Visite découverte du rôle et de l'usage des animaux dans l'économie paysanne.

Atelier pratique : Nourrissage des animaux.

du CP au CM2

Du fil au tissu

Visite découverte sur le thème du tissage, initiation à la technique du tissage.

Atelier pratique : création d'une pièce de tissu.

du CP au Collège

Vêtements et broderie

Découverte d'un trousseau d'une famille de 1930.

Atelier pratique : initiation à la broderie.

du CE2 au Lycée

Visite guidée

Pour découvrir toute l'histoire de l'écomusée et en connaître ses moindres secrets.

de la Maternelle au CM2

Contes et légendes

De génération en génération, les Alsaciens se transmettent des histoires où les frontières entre la réalité et le merveilleux disparaissent. On y côtoie géants, lutins, anges et fées...

de la Maternelle au CM2

Abeilles et cire

Visite découverte du fonctionnement d'une ruche.

Atelier pratique : confection d'une bougie en cire d'abeille.

de la Maternelle au CM2

Nos amis à plumes

Visite découverte sur le thème des oiseaux. Reconnaissance de certains oiseaux et compréhension de leur mode de vie.

de la Maternelle au CM2

La mare, un trésor de diversité

Découverte de la vie foisonnante du petit peuple des eaux. Compréhension de l'origine des mares et de leur utilisation au cours des siècles.

Les ateliers proposés de mi-avril à mi-septembre

du CE1 au Collège

Rivière et forêt

Visite découverte de ces deux milieux environnants le village et découverte des métiers qui y sont liés (dont un tour en barque à fond plat).

de la Maternelle au Lycée

Torchis

Visite découverte des diverses techniques de remplissage de panneaux.

Atelier pratique : initiation à l'une de ces techniques.

de la Maternelle au CM2

Barque et contes

Visite découverte à bord d'une barque pour s'ouvrir au merveilleux de ce milieu sauvage.

du CP au CM2

Jeux d'autrefois

Découverte de jeux d'antan : jeux d'extérieur, jeux chantés...

Atelier pratique : fabrication d'un petit jouet.

Informations pratiques

Journée pédagogique

En période **d'ouverture** du Musée, le forfait **journée pédagogique** comprend :

12€⁵⁰

- un accueil privilégié avec accès au site pour la journée
- 1 heure d'atelier* pédagogique réservé en compagnie d'un animateur

(* atelier supplémentaire : 5 €

2 formules spéciales **Fermeture** du musée

Profitez de la fermeture du musée au public pour devenir nos hôtes privilégiés.

Les forfaits **journées** « **autour de l'école d'antan** » ou « **autour des contes** » comprennent :

11€

- un atelier « école d'antan » ou « conte » et un deuxième atelier au choix*

Le forfait **journée** « **découverte** » comprend :

12€

- 2 heures d'ateliers pédagogiques au choix*

(* en fonction des disponibilités.

Visite Libre

Tarif du forfait journée

8€

Tarif du forfait ½ journée* (matin ou après-midi)

5€

(* Tarif réservé aux groupes haut-rhinois.

Séjour environnement

269€

Le forfait séjour environnement comprend :

- cinq jours d'accès privilégié au musée (du lundi au vendredi),
- le prêt de costumes de villageois pour le séjour et une visite guidée la première ½ journée,
- des ateliers pédagogiques chaque matin et après-midi (2 heures par atelier),
- deux veillées au cours de la semaine,
- la pension complète du lundi midi au vendredi midi.

Agrément n° 14 3 A 68 96 catégorie A

Réservations et contacts

- Tarifs de groupes accordés à partir de 10 participants.
- Gratuité des entrées accompagnateurs selon législation en cours.
- L'équipe du centre pédagogique est à votre écoute du lundi au vendredi de 9h à 17h.

Centre Pédagogique de l'Ecomusée d'Alsace

Association de l'Ecomusée d'Alsace
Chemin du Grosswald
BP 71 – 68190 UNGERSHEIM

✉ pedagogie@ecomusee.alsace
☎ 03.89.74.44.71 et 03.89.74.44.76

Services pratiques



Dossier de préparation à la visite et fiches pédagogiques à télécharger sur notre site internet : www.ecomusee.alsace



Programme et plan du village envoyés par mail au moins 1 semaine avant votre visite



Nombreuses aires de pique-nique